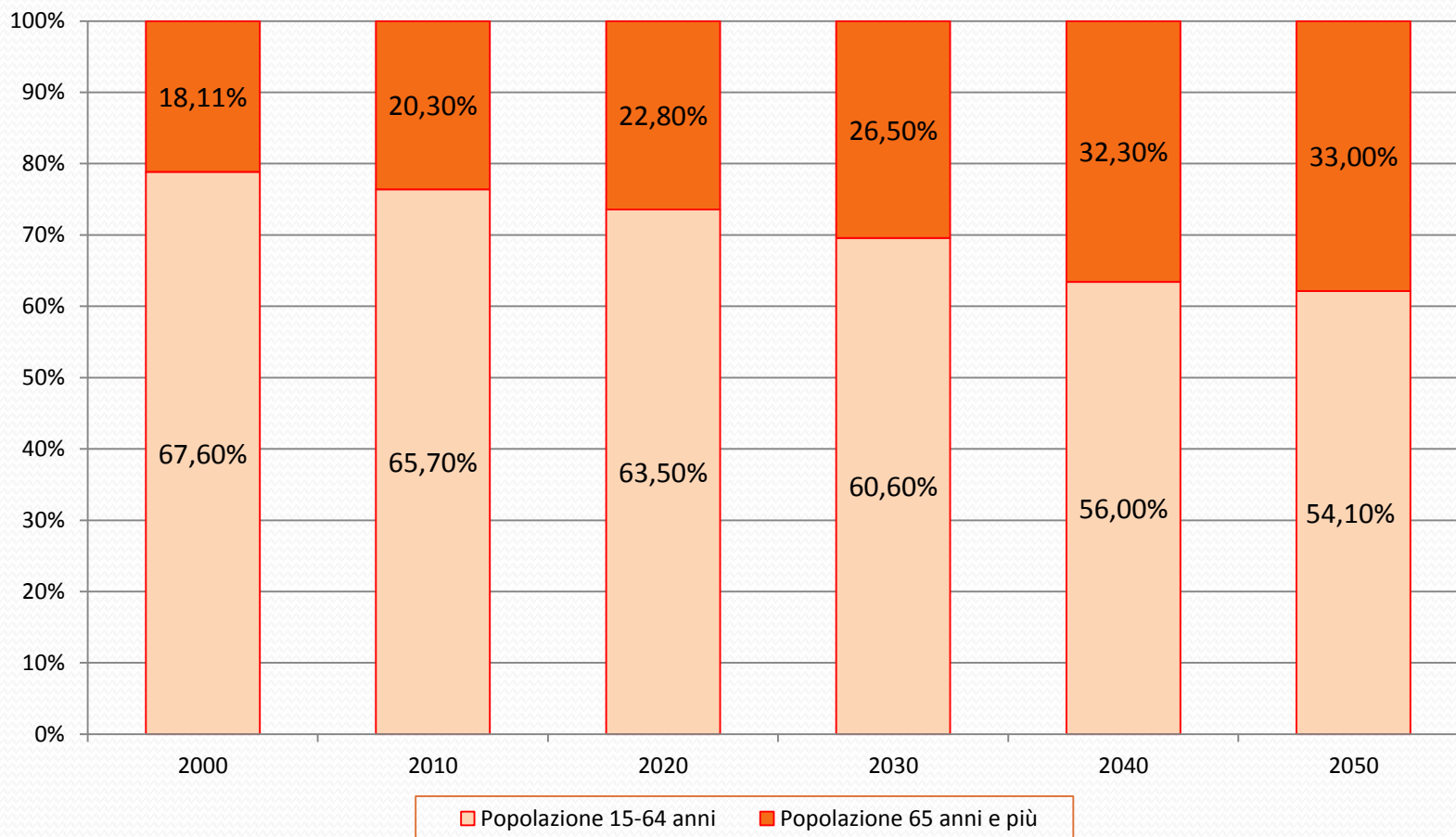


# FONDAPI

## L'andamento demografico



Fonte: Istat



## Come affrontare la situazione?

1. Ritardare il momento del pensionamento
2. Aderire alla previdenza complementare destinando TFR , il proprio contributo e quello dell'azienda.

Ora ... la scelta del lavoratore si può ancora indirizzare a mantenere il Tfr in azienda ma questo non risolve il problema : lo rimanda !

E

Il Tfr rivalutato in azienda sarà insufficiente a coprire le necessità di pensionati se si rimane solo con la pensione INPS!



Scegliere di aderire a un fondo pensione significa ...

1. Concepire in modo nuovo il risparmio pensionistico;
2. Risparmiare oggi per contare su maggiori risorse domani;
3. Proteggersi nel momento in cui si potrà contare solo sulla propria pensione.



## I Principi

la capitalizzazione individuale :

- le singole posizioni sono effettivamente accantonate e investite su un conto personale
- non sono utilizzate per pagare le pensioni di altri
- è definita l'entità della contribuzione ma non l'ammontare delle prestazioni.

queste dipendono da diversi fattori fra i quali :

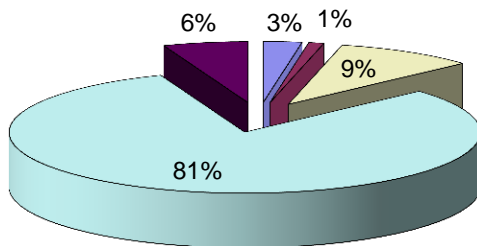
- l'entità della contribuzione,
- gli anni di contribuzione,
- i rendimenti,
- la rendita pensionistica che si sceglierà al termine della fase di accumulo



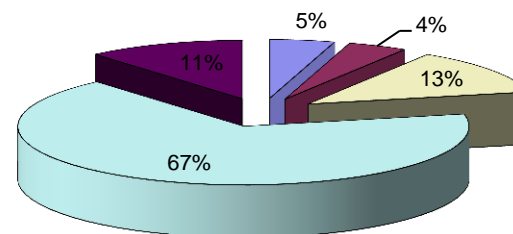
## Cosa è Fondapi

- È il Fondo pensione istituito nel '98 dalle aziende e dai sindacati e riservato ai lavoratori delle piccole e medie imprese che applicano il contratto Confapi - Cgil Cisl Uil
- È un'associazione autonoma a esclusivo servizio degli iscritti, senza fine di lucro: il suo obiettivo è garantire agli iscritti una pensione complementare a quella pubblica;
- I lavoratori iscritti sono soci del Fondo e partecipano alle decisioni attraverso i loro rappresentanti. Oggi sono circa 42.000 i lavoratori associati e più di 5.000 le aziende.
- E' nato per i settori : metalmeccanico, chimico, tessile-abbigliamento, carta-cartone, grafico , alimentare, servizi, edile, cemento calce e gesso, lapideo estrattivi, informatici

FONDAPI ALL'AVVIO



IL MONDO DELLE API

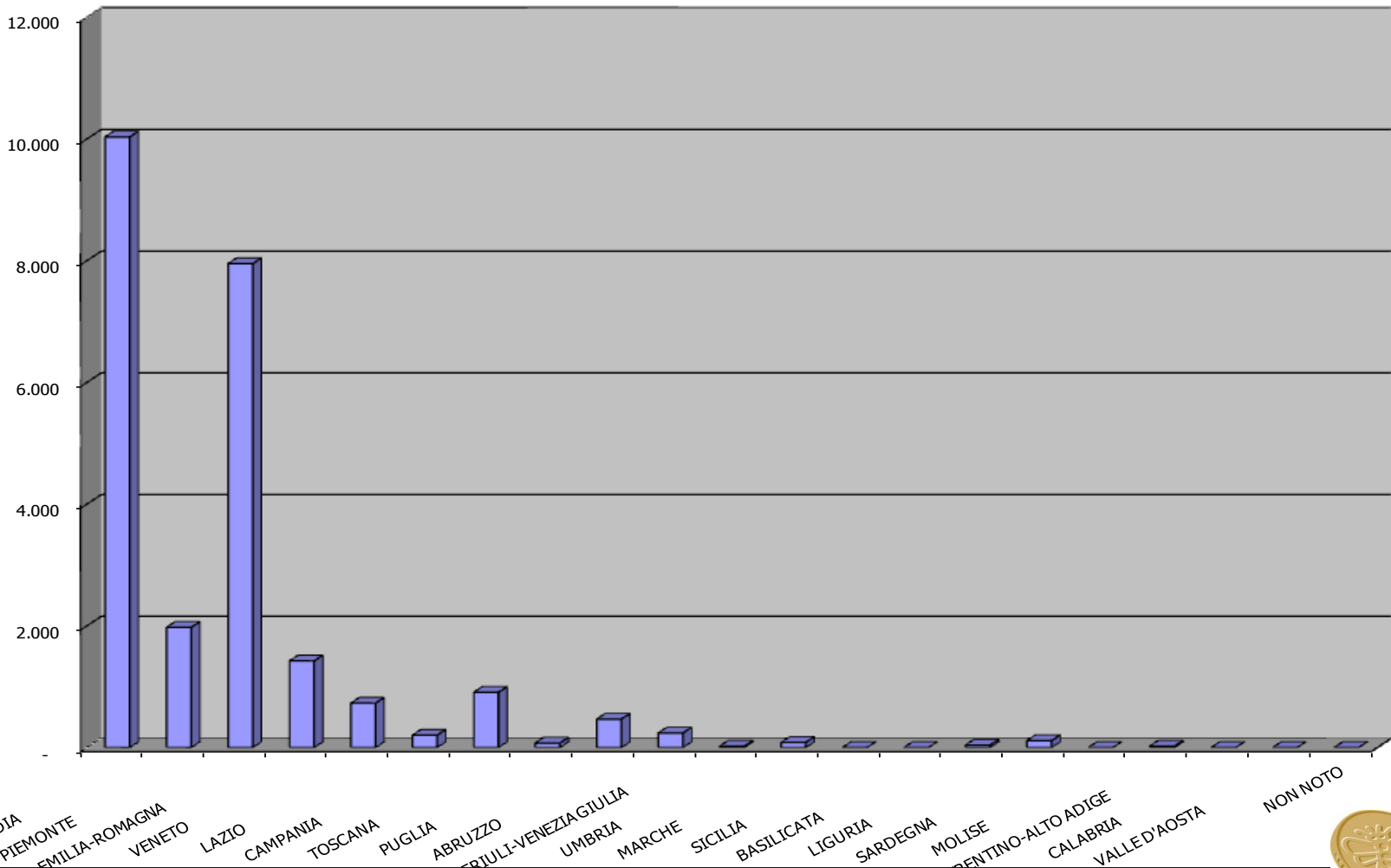


- GRAFICI
- ALIMENTARI
- CHIMICA
- MECCANICA
- TESSILE



# Dove è Fondapi

## Ripartizione degli Iscritti per Regione

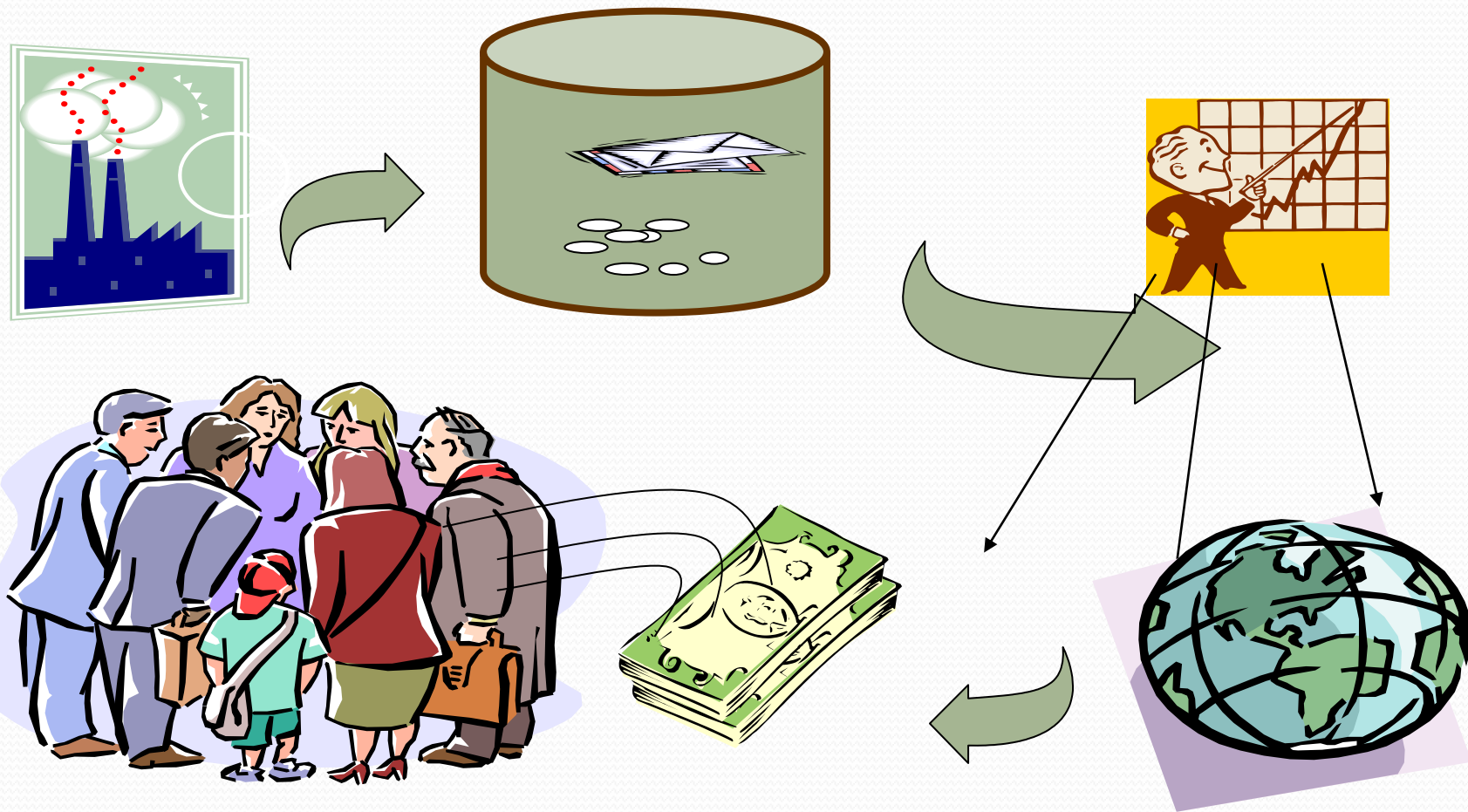


## La aliquote contributive

CCNL	livello Contributo	Azienda	Lavoratore	TFR se prima occupazione ante 28/04/93	TFR se prima occupazione post 28/04/93
meccanico	minimo	1.20%	1.20%	40.00%	100%
carta-grafico	minimo	1.20%	1.20%	28.94%	100%
chimico gomma	minimo	1.06%	1.06%	33.00%	100%
alimentare	minimo	1.20%	1.00%	27.06%	100%
tessile abbigliamento	minimo	1.20%	1.20%	27.00%	100%
servizi	minimo	1.00%	1.00%	14.47%	100%
edile	minimo	1.00%	1.00%	18.00%	100%
cemento calce-gesso	minimo	1.20%	1.20%	40.00%	100%
lapidei	minimo	1.40%	1.40%	40.00%	100%
laterizi	minimo	1.20%	1.20%	40.00%	100%
informatica	minimo	1.20%	1.20%	28.94%	100%



# Come funziona?

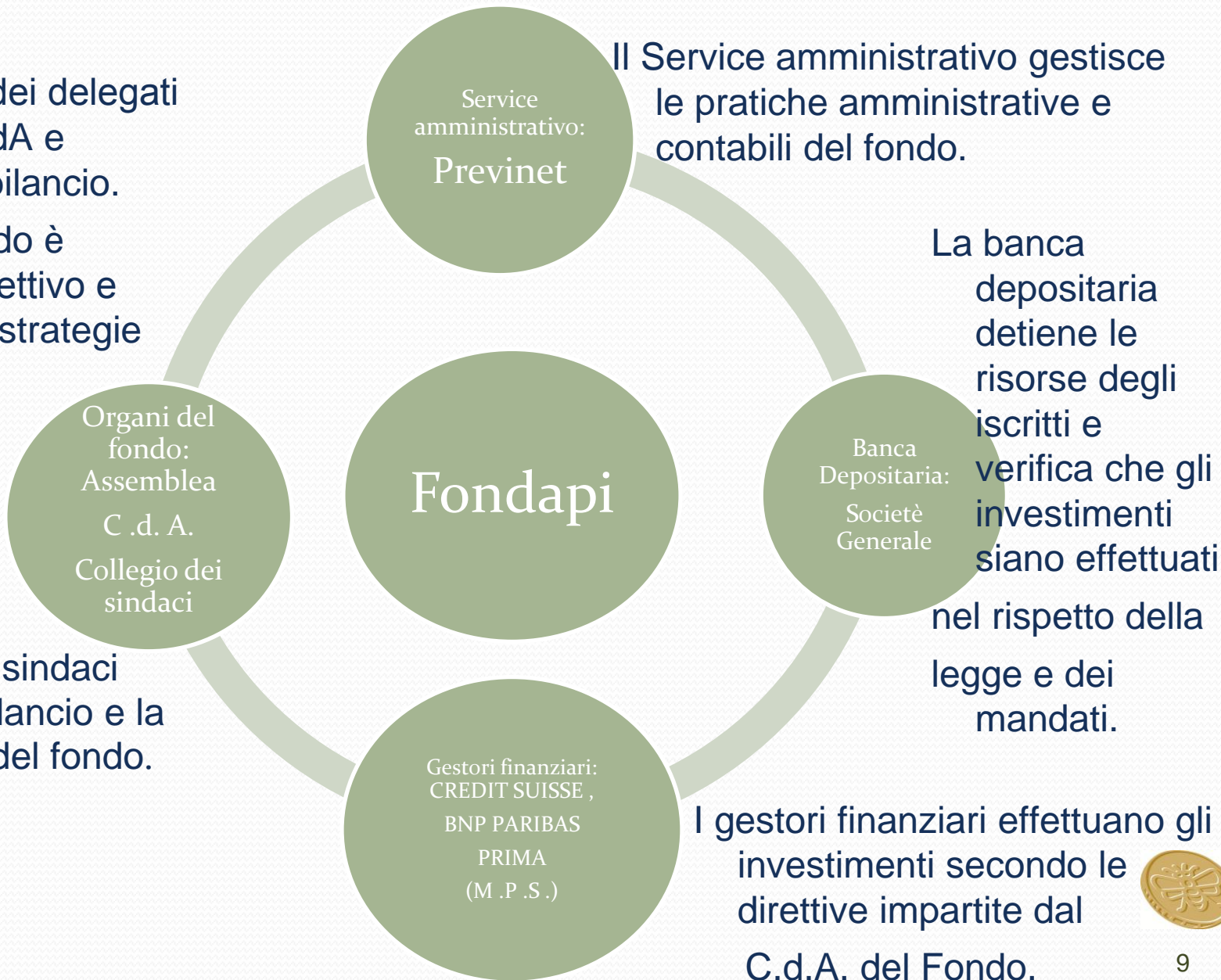


## Il sistema

L'assemblea dei delegati  
elegge il CdA e  
approva il bilancio.

Il CdA del fondo è  
l'organo direttivo e  
indirizza le strategie  
del fondo

Il Collegio dei sindaci  
verifica il bilancio e la  
contabilità del fondo.



## Quanto costa ?

1. Circa 6 euro all'atto dell'iscrizione
2. 25 euro ogni anno per le spese amministrative
3. circa lo 0.18% delle somme investite per gestione finanziaria (quindi su 1.000 euro accantonate meno di due euro )

1.LAVORATORE DI PRIMA OCCUPAZIONE PRIMA DEL 28.04.93		2.LAVORATORE DI PRIMA OCCUPAZIONE DOPO IL 28.04.93	
Retribuzione annua lorda	15.000	Retribuzione annua lorda	15.000
Versamento azienda (1.20%)	180	Versamento azienda (1.20%)	180
Versamento lavoratore (1.20%)	180	Versamento lavoratore (1.20%)	180
Versamento del Tfr (2.76%)	414	Versamento del Tfr (2.76%)	1.036
Versamento totale sul conto FONDAPI	<b>774</b>	Versamento totale sul conto FONDAPI	<b>1.396</b>
Versamento netto annuo per il lavoratore	128	Versamento netto annuo per il lavoratore	128
Versamento netto mensile	<b>11</b>	Versamento netto mensile	<b>11</b>

# I vantaggi

## I due gemelli

(periodo 2002 – 2009 con 100% TFR)

.....“Paolo è iscritto “ ....

” Lorenzo .. no”

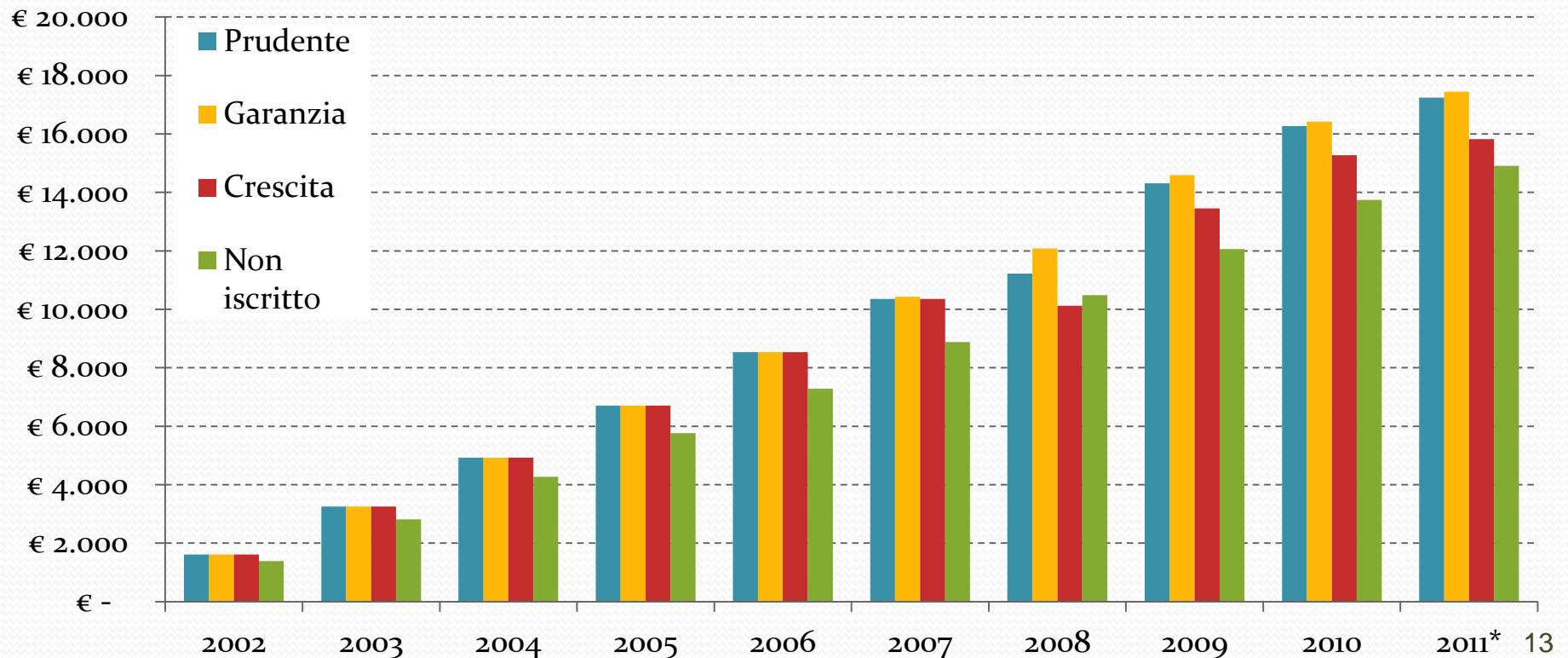
	PRUDENTE	GARANZIA	CRESCITA	NON ISCRITTO
CONTRIBUTO ADERENTE	1.456	1.456	1.456	1.456
SPESE GESTIONE	211	211	211	0
CONTRIBUTO AZIENDA	1.456	1.456	1.456	0
TFR VERSATO 100%	10.061	10.061	10.061	10.061
RENDIMENTO FONDAPI 8 ANNI	1.534	1.842	620	
RIVALUTAZIONE TFR				981
TOTALE	14.507	14.815	13.593	12.498
VANTAGGIO ADESIONE	16%	19%	9%	
VANTAGGIO IN EURO	2.010	2.318	1.095	



Anno di uscita	Prudente	Garanzia	Crescita	Non iscritto
2002	€ 1.607	€ 1.607	€ 1.607	€ 1.390
2003	€ 3.252	€ 3.252	€ 3.252	€ 2.817
2004	€ 4.920	€ 4.920	€ 4.920	€ 4.271
2005	€ 6.701	€ 6.701	€ 6.701	€ 5.763
2006	€ 8.534	€ 8.534	€ 8.534	€ 7.281
2007	€ 10.351	€ 10.433	€ 10.351	€ 8.877
2008	€ 11.221	€ 12.079	€ 10.122	€ 10.486
2009	€ 14.312	€ 14.589	€ 13.456	€ 12.066
2010	€ 16.274	€ 16.418	€ 15.275	€ 13.744
2011*	€ 17.237	€ 17.442	€ 15.824	€ 14.910

**.. e se immaginiamo un'uscita ogni anno?  
.....39 casi su 40 danno ragione a FONDAPI**

\* n.b. per il 2011 si immagina un'uscita alla fine del mese di agosto



## Quali sono le convenienze ?

- ▶ **Il vantaggio economico : il contributo da parte dell'azienda**
  - ▶ chi si iscrive al Fondo versando oltre al Tfr anche il proprio contributo, ha diritto anche al contributo mensile dell'azienda
  - ▶ i rendimenti della gestione si aggiungono anche su quel contributo
- ▶ **I vantaggi fiscali:**
  - ▶ il risparmio previdenziale gode di incentivi fiscali (deducibilità dei contributi, tassazione agevolata dei rendimenti e delle prestazioni)
- ▶ **Costi più bassi** rispetto a prodotti simili offerti dal mercato bancario e assicurativo
- ▶ **Maggiore trasparenza e controllo** rispetto alle altre forme di investimento
- ▶ **Rappresentatività**



## La trasparenza e la rappresentatività

- ▶ Il monitoraggio assiduo della gestione finanziaria da parte di esperti del settore
- ▶ La possibilità di consultare la propria posizione «on line» sul sito del Fondo
- ▶ L'occasione di ricevere notizie di vita mediante la segnalazione della propria e mail
- ▶ La possibilità di dialogo con i propri rappresentanti presenti negli organi del Fondo (Assemblea e Consiglio di Amministrazione)
- ▶ La facoltà di richiedere anticipazioni anche in casi non previsti per il Tfr in azienda (richiesta del 30 % senza motivazione)
- ▶ Il diritto alla scelta del giusto mix di prestazioni tra rendita e capitale

## Il risparmio fiscale

### Deducibilità contributi

i contributi versati a Fondapi sono deducibili fino a un massimo di 5.164,57 euro l'anno (nella somma occorre considerare i contributi dell'azienda e del lavoratore)

### Minore tassazione sui rendimenti

la tassazione è pari all'11% rispetto al 12,5% degli altri prodotti finanziari

### Tassazione sostitutiva sulle prestazioni

Per le somme accumulate dal 1 gennaio 2007 in poi la tassazione delle prestazioni è pari al 15% che, negli anni, può ridursi in alcuni casi fino al 9%



## Le sei chiavi di sicurezza della pensione Fondapi

- ▶ Il sistema segnala all'azienda ritardi o mancate contribuzioni al primo accesso al sistema di invio delle comunicazioni. L'azienda non può non sapere
- ▶ Il Fondo invia ogni mese i solleciti alle aziende per segnalare anomalie contributive
- ▶ Ci sono stati ritardi che hanno generato mancati rendimenti per te ? Il Fondo ne chiede conto all'azienda e ti tiene al corrente
- ▶ Il socio ha sottoscritto il modulo ma l'azienda tarda ad inviarlo. Il Fondo sollecita l'invio se riconosce l'anomalia
- ▶ L'azienda è in fallimento. Il Fondo ti invia l'estratto con la posizione in essere per richiedere le somme che ti spettano
- ▶ L'azienda è fallita. Tu hai richiesto il recupero delle somme all'INPS . Il Fondo le riceve per te.



*Noi crediamo che questi SERVIZI non abbiano prezzo per chi ha a cuore una pensione più solida.*

*Non ti verranno offerti dai fondi pensione bancari o assicurativi .*



## Il controllo finanziario

- Il Fondo verifica con l'ausilio di un consulente finanziario il profilo di rischio-rendimento di ciascun comparto proposto ai lavoratori e si assicura che le gestioni finanziarie rispondano alle attese.
- la Banca depositaria è l'unico soggetto che detiene fisicamente le risorse e controlla che le operazioni eseguite rispettino le regole previste. I gestori finanziari sono soggetti diversi dalla Banca depositaria, gestiscono titoli che non sono presso di loro.
- la Covip, l'Autorità pubblica di vigilanza sui fondi pensione, vigila sul corretto funzionamento delle gestione del Fondo pensione nel complesso . Effettua ispezioni presso i Fondi e può emettere sanzioni amministrative personali sui componenti degli Organi che, per legge, non incidono sul patrimonio degli iscritti
- I gestori possono essere cambiati se non soddisfano gli obiettivi e le attese del Fondo pensione e dei suoi iscritti senza che questo comporti alcuna penalizzazione per il lavoratore o per il Fondo



# I costi in dettaglio

## Costi nella fase di accumulo

Tipologia di costo	Importo e caratteristiche
<b>Spese di adesione</b>	€ 11,36 da prelevare in unica soluzione all'atto dell'adesione. Il prelievo avviene in parti uguali dal contributo datoriale e del lavoratore, ad eccezione dei lavoratori dei settori Metalmeccanico (Euro 6,20 a carico azienda; €. 5,16 a carico lavoratore), Alimentare (€. 5,68 a carico azienda; €. 5,68 a carico lavoratore), Chimico, accorpati e Plastica - gomma (€. 7,75 a carico azienda; €. 3,61 a carico lavoratore). In caso di adesione con il solo TFR, il prelievo ha effetto sulla quota TFR. € 12,91 a carico dell'azienda per il settore cemento calce e gesso
<b>Spese da sostenere durante la fase di accumulo:</b>	
Direttamente a carico dell'aderente	€ 25,00 annui in cifra fissa. In caso di adesione con il solo TFR, il prelievo ha effetto sulla quota TFR. In mancanza di versamenti il prelievo è effettuato sulla posizione individuale
Indirettamente a carico dell'aderente:	
- Comparto Garanzia	0,182% (di cui circa 0,032 per commissioni di banca depositaria e controllo finanziario)
- Comparto Prudente	0,182% (di cui circa 0,032 per commissioni di banca depositaria e controllo finanziario)
- Comparto Crescita	0,182% (di cui circa 0,032 per commissioni di banca depositaria e controllo finanziario)
<b>Spese da sostenere per l'esercizio di prerogative individuali:</b>	
Anticipazione	€ 20,00 (*)
Trasferimento	€ 0,00 (*)
Riscatto	€ 0,00 (*)
Cambiamento del comparto (switch)(**)	€ 0,00 / 10,00

(\*) Il Fondo pensione ha previsto a titolo di rimborso spese postali un onere pari a 5 euro nel caso che l'iscritto richieda la liquidazione mediante emissione di assegno circolare, e un onere pari a 10 euro nel caso la richiesta di liquidazione sia effettuata su posizioni con vincolo di cessione del quinto per le quali è necessario accertare i valori in pagamento mediante l'invio di raccomandate all'aderente e all'Ente finanziatore. Nel caso delle anticipazioni, dal primo maggio 2008, in caso di caricamento diretto "on line" della richiesta, tramite accesso riservato, l'iscritto sosterrà un onere complessivo pari a € 10 anziché 20 (onere ordinario).

(\*\*) Il Fondo pensione ha previsto che il primo cambiamento del comparto (detto "switch") sia gratuito. I successivi comporteranno la spesa di € 10,00 per spese amministrative.

## MEDIA ISC (Indicatore Sintetico dei Costi) dei Fondi previdenziali

	2 anni	5 anni	10 anni	35 anni
Fondi pensione contrattuali	1,04%	0,57%	0,38%	0,24%
Fondi pensione aperti (istituiti da banche, SGR, SIM, Assicurazioni)	1,94%	1,32%	1,15%	1,05%
PIP (piani individuali pensionistici attuati mediante contratti di assicurazione sulla vita)	3,53%	2,41%	1,98%	1,61%
<b>ISC Fondapi per comparti di investimento</b>				
Garanzia	0,87%	0,51%	0,35%	0,23%
Prudente	0,84%	0,48%	0,33%	0,21%
Crescita	0,86%	0,49%	0,34%	0,22%

